

# Back-offices Data Tourisme



SOLUTIONS INTERACTIVES

# Cartelmatic

RÉVÉLATRICES D'ESPACES URBAINS




# SOMMAIRE

CHAPITRE	PAGE
I - Introduction	3
II - Consulter vos POI	4
III - Créer des sélections	
Sélections simples	5
Sélections complexes	6
IV - Configurations	7
Caractéristiques	
Attributs	
V - Disponibilité des établissements (option)	8
VI - Créer un POI hors traitement automatique	9
VII - Validation	10
VIII - Petit lexique des principaux termes utilisés	11

## PRATIQUE

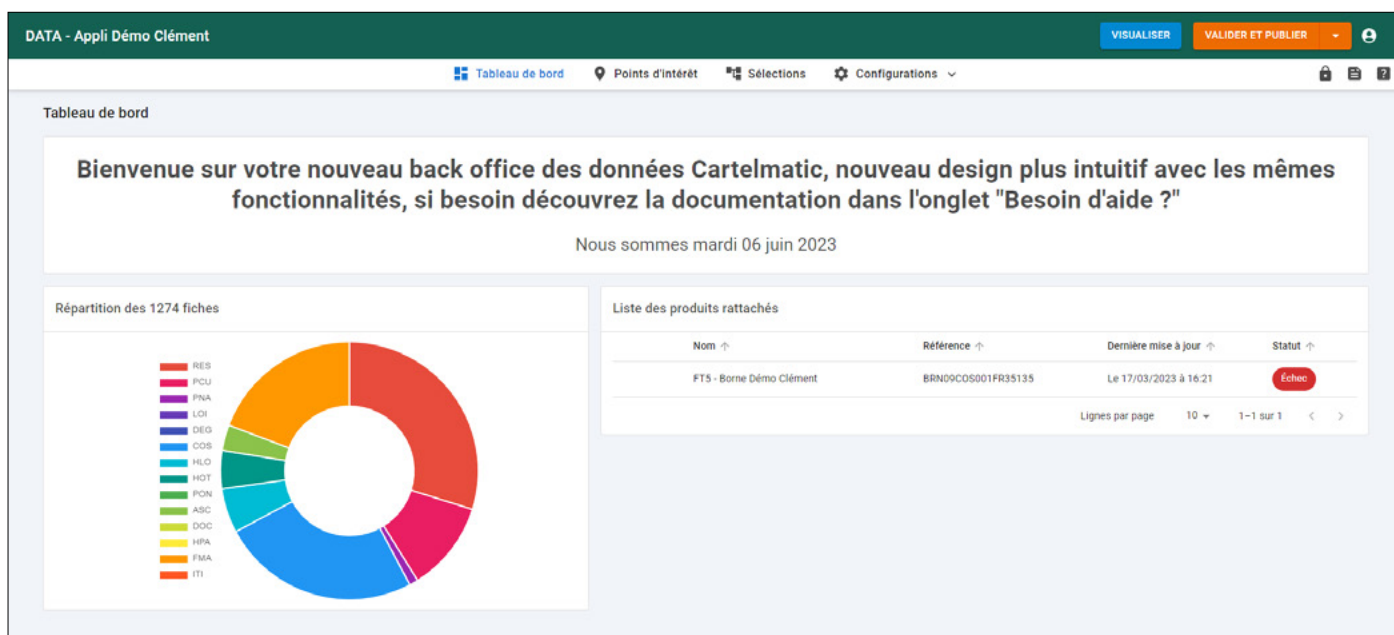
Cliquez sur les titres pour naviguer dans le document.

Vous pouvez aussi naviguer grâce aux signets  sur la gauche de votre PDF.



# I - INTRODUCTION

**DATA** recense les POI récupérés automatiquement de votre SIT ou de tout autre traitement de données.



Ces POI sont rangés dans les bordereaux suivants :

- ASC** **Activités sportives et culturelles** : toutes activités et prestataires d'activités
- COM** **Commerces et services** : Commerces de tous types, services, administrations, associations...
- DEG** **Dégustations** : produits locaux et du terroir
- FMA** **Fêtes et manifestations**
- HLO** **Hébergements locatifs** : chambres d'hôtes, meublés...
- HOT** **Hôtels** et résidences de tourisme
- HPA** **Hôtellerie de plein air** : campings, locations de chalets, aires de camping-car...
- ITI** **Itinéraires** de randonnées
- LOI** **Loisirs** : équipements et structures de loisirs
- PCU** **Patrimoine culturel** : musées, sites et monuments, parcs et jardins
- PNA** **Patrimoine naturel** : forêts, panoramas...
- PON** **Pointeurs** pour les circuits
- RES** **Restaurants**

Le Tableau de bord présente la répartition de vos bordereaux touristiques. Vous pouvez visualiser le contenu de ces bordereaux via la page Points d'intérêt. À droite du graphique, vous avez la liste des produits rattachés à ce back-office data, avec l'historique des dernières mises à jour.

## II - CONSULTER VOS POI

DATA - Appli Démo Clément

Tableau de bord | Points d'intérêt | Sélections | Configurations

Rechercher par nom, description... | Commune: Bordereau | Adhérent: Non | Archivés: Non

+ AJOUTER | EXPORTER

Bordereau	Nom ↑	Sélections	Adhérent	Actions
Fête et manifestation	Blind Test Drag	Fêtes et manifestations   Les spectacles   FMA 7 JOURS	Non	✎ ✖
Commerce	Chopeur	Commerces et services	Non	✎ ✖
Fête et manifestation	Allo Cosmos	Fêtes et manifestations   Jeune public   FMA 7 JOURS	Non	✎ ✖
Fête et manifestation	Dodgeball - Découverte et démonstration	Fêtes et manifestations   Sport   FMA 7 JOURS	Non	✎ ✖
Fête et manifestation	Atelier remaillage traditionnel de lainage	Fêtes et manifestations   Culture   FMA 7 JOURS	Non	✎ ✖
Fête et manifestation	Pour une esthétique de l'émancipation - Geneviève Fraisse	Fêtes et manifestations   Culture   FMA 7 JOURS	Non	✎ ✖
Fête et manifestation	Journées européennes des métiers d'art	Fêtes et manifestations   Les expositions   Fêtes et festivals   FMA 7 JOURS	Non	✎ ✖
Fête et manifestation	Fête du court métrage 2023	Fêtes et manifestations   Fêtes et festivals   Culture   FMA 7 JOURS	Non	✎ ✖
Fête et manifestation	[Film] Debout les femmes !	Fêtes et manifestations   Fêtes et festivals   Culture   FMA 7 JOURS	Non	✎ ✖
Fête et manifestation	Un Printemps en Arie #4	Fêtes et manifestations   Fêtes et festivals   Culture   FMA 7 JOURS	Non	✎ ✖

Lignes par page: 10 | 1-10 sur 1274

Sur la page Points d'intérêt, vous pouvez visualiser l'ensemble des POI de votre SIT.

Vous disposez de plusieurs filtres de recherche, à savoir :

- par nom, description...
- par Commune,
- par Bordereau,
- par Adhérent,
- par Archivage,
- par Disponibilités Hôtelières.

Vous pouvez ajouter des fiches qui viendront compléter l'offre des traitements automatiques, via le bouton **AJOUTER**

De plus, vous avez la possibilité d'exporter votre liste de POI sous format Excel, en cliquant sur le bouton **EXPORTER**

Bordereau: [Menu déroulant]

- Voir tout
- Hôtels
- Fêtes et manifestations
- Restaurants
- Hébergements locatifs
- Patrimoines culturels
- Pointeurs
- Itinéraires
- Loisirs
- Patrimoines naturels
- Hébergements plein air
- Commerces et services
- Activités sportives et culturelles
- Dégustations

Adhérent: Non | Archivés: Non

+ AJOUTER | EXPORTER

Bordereau	Nom ↑	Sélections	Adhérent	Actions
Fête et manifestation	Blind Test Drag	Fêtes et manifestations   Les spectacles   FMA 7 JOURS	Non	✎ ✖
Commerce	Chopeur	Commerces et services	Non	✎ ✖
Fête et manifestation	Allo Cosmos	Fêtes et manifestations   Jeune public   FMA 7 JOURS	Non	✎ ✖
Fête et manifestation	Dodgeball - Découverte et démonstration	Fêtes et manifestations   Sport   FMA 7 JOURS	Non	✎ ✖
Fête et manifestation	Atelier remaillage traditionnel de lainage	Fêtes et manifestations   Culture   FMA 7 JOURS	Non	✎ ✖
Fête et manifestation	Pour une esthétique de l'émancipation - Geneviève Fraisse	Fêtes et manifestations   Culture   FMA 7 JOURS	Non	✎ ✖
Fête et manifestation	Journées européennes des métiers d'art	Fêtes et manifestations   Les expositions   Fêtes et festivals   FMA 7 JOURS	Non	✎ ✖
Fête et manifestation	Fête du court métrage 2023	Fêtes et manifestations   Fêtes et festivals   Culture   FMA 7 JOURS	Non	✎ ✖
Fête et manifestation	[Film] Debout les femmes !	Fêtes et manifestations   Fêtes et festivals   Culture   FMA 7 JOURS	Non	✎ ✖
Fête et manifestation	Un Printemps en Arie #4	Fêtes et manifestations   Fêtes et festivals   Culture   FMA 7 JOURS	Non	✎ ✖

# III - CRÉER DES SÉLECTIONS DE POI

## SÉLECTION

Une sélection est une liste de POI.

Par défaut, il existe une sélection par bordereau.

Vous pouvez créer vos propres sélections à partir de POI provenant de plusieurs bordereaux et de plusieurs filtres. Ces sélections sont paramétrables dans le service **BALIZ**.

Pour créer une sélection dans le service **DATA**, il vous faut cliquer sur la page Sélections en haut du back-office.

Vous pouvez créer des sélections simples, par exemple une sélection HÔTELS \*\*\* qui ne fait appel qu'à un seul bordereau (HÔTELS) et à une seule condition (3 étoiles), ou des sélections plus complexes qui font appel à plusieurs bordereaux et à chaque fois plusieurs conditions.

## Sélections simples HÔTELS \*\*\* :

Sur la page **Sélections**

Cliquez sur **AJOUTER**

Donnez un nom à votre nouvelle sélection :

A. « Hôtels \*\*\* »

B. Cliquez sur **AJOUTER UNE SOURCE**

C. Choisissez le bordereau « Hôtels »

D. Cliquez sur **AJOUTER UNE CONDITION**

E. Dans le cadre **Champs**, choisissez « Classement »

F. Dans le champ **Comparateur**, choisissez « Exactement (ET) »

G. Dans le champ **Valeur**, choisissez « 3 étoiles »

H. Avant de sauvegarder votre sélection, vous pouvez **PRÉVISUALISER LES RÉSULTATS**

I. Cliquez sur **SAUVEGARDER** pour enregistrer votre sélection.

Votre sélection « Hôtels \*\*\* » est ainsi créée.

DATA - Appli Démo Clément

Tableau de bord Points d'intérêt Sélections Configurations

Ajout de la sélection

FRANÇAIS

Nom \* Hôtels \*\*\*

Code \* hotels\_

Marqueur

Faites glisser le fichier ici ou cliquez pour le sélectionner.

Collections

Source n°1

Bordereau Hôtels

Champs Classement

Comparateur Exactement (ET)

AJOUTER UNE CONDITION

SAUVEGARDER ANNULER PRÉVISUALISER LES RÉSULTATS

AJOUTER UNE SOURCE

- 1 étoile
- 2 étoiles
- 3 étoiles
- 4 étoiles
- 5 étoiles
- Non Classé

### Sélections complexes « SE RESTAURER À RENNES » :

Cette sélection est composée de fiches provenant de plusieurs bordereaux : **Restaurants / Dégustations**

Sur la page **Sélections**

Cliquez sur **AJOUTER**

Donnez un nom à votre nouvelle sélection : « **Se restaurer à Rennes** »

- A. Cliquez sur **AJOUTER UNE SOURCE**
- B. Choisissez le bordereau « **Restaurants** »
- C. Cliquez sur **AJOUTER UNE CONDITION**
- D. Dans le cadre **Champs**, choisissez « **Commune** »
- E. Dans le champ **Comparateur**, choisissez « **Exactement (ET)** »
- F. Dans le champ **Valeur**, choisissez « **Rennes** »

Vous avez commencé votre sélection en ajoutant **tous les restaurants** de la commune de **RENNES**.

- A. Cliquez sur **AJOUTER UNE SOURCE**
- B. Choisissez le bordereau « **Dégustations** »
- C. Cliquez sur **AJOUTER UNE CONDITION**
- D. Dans le cadre **Champs**, choisissez « **Type** »
- E. Dans le champ **Comparateur**, choisissez « **Exactement (ET)** »
- F. Dans le champ **Valeur**, choisissez « **Boutique de producteurs** »
- G. Cliquez sur **AJOUTER UNE CONDITION**
- H. Dans le cadre **Champs**, choisissez « **Commune** »
- I. Dans le champ **Comparateur**, choisissez « **Rennes** »

Vous venez d'ajouter à vos restaurants rennais, les boutiques de producteurs rennais.

- A. Avant de sauvegarder votre sélection, vous pouvez **PRÉVISUALISER LES RÉSULTATS**
- B. Cliquez sur **SAUVEGARDER** pour enregistrer votre sélection.

N'oubliez pas de **valider les données** pour les rendre accessibles dans **BALIZ**. Voir page VALIDATION.

# IV - CONFIGURATIONS

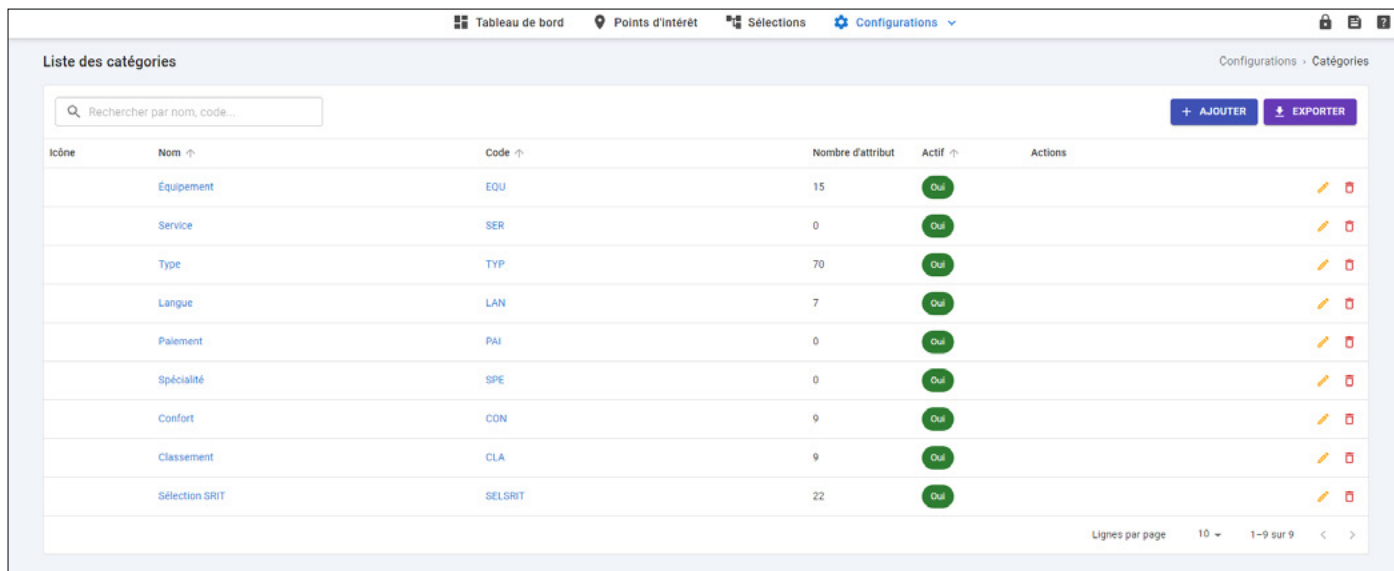
Pour améliorer la recherche des utilisateurs selon une sélection précise, il est possible d'activer certains paramètres de filtrage.

Ce paramétrage se fait en cliquant sur l'onglet Configurations en haut à gauche.

Ici, vous pouvez accéder soit à la page Caractéristiques ou Attributs :

## CARACTÉRISTIQUES

Cette page comprend les caractéristiques qui composent un POI, avec des attributs rattachés. Il est possible de les activer ou non en modifiant leurs paramètres.



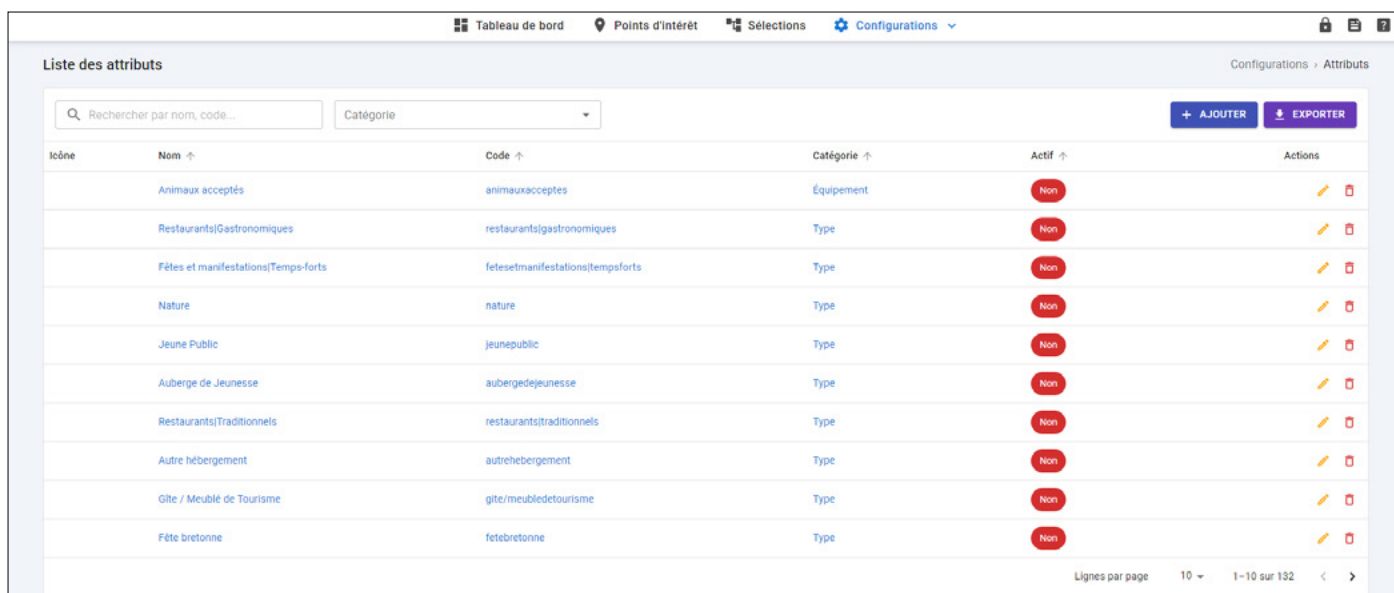
Icône	Nom ↑	Code ↑	Nombre d'attribut	Actif ↑	Actions
	Équipement	EDU	15	Oui	
	Service	SER	0	Oui	
	Type	TYP	70	Oui	
	Langue	LAN	7	Oui	
	Paiement	PAI	0	Oui	
	Spécialité	SPE	0	Oui	
	Confort	CON	9	Oui	
	Classement	CLA	9	Oui	
	Sélection SRIT	SELSRIT	22	Oui	

## ATTRIBUTS

Sur cette page, la liste des attributs apparaît.

Chaque attribut peut être activé et sera visible sur une borne.

Cela peut faciliter la recherche de l'utilisateur de la borne. En effet, l'utilisateur de la borne peut ainsi se renseigner sur une sélection de POI en précisant sa recherche. Pour ce faire, il sélectionnera un ou plusieurs filtres qui correspondent à des attributs activés.



Icône	Nom ↑	Code ↑	Catégorie ↑	Actif ↑	Actions
	Animaux acceptés	animauxacceptes	Équipement	Non	
	Restaurants Gastronomiques	restaurants gastronomiques	Type	Non	
	Fêtes et manifestations Temps-forts	fetesetmanifestations tempsforts	Type	Non	
	Nature	nature	Type	Non	
	Jeune Public	jeunepublic	Type	Non	
	Auberge de Jeunesse	aubergedajeunesse	Type	Non	
	Restaurants Traditionnels	restaurants traditionnels	Type	Non	
	Autre hébergement	autrehebergement	Type	Non	
	Gîte / Meublé de Tourisme	gite/meublede tourisme	Type	Non	
	Fête bretonne	fetebretonne	Type	Non	

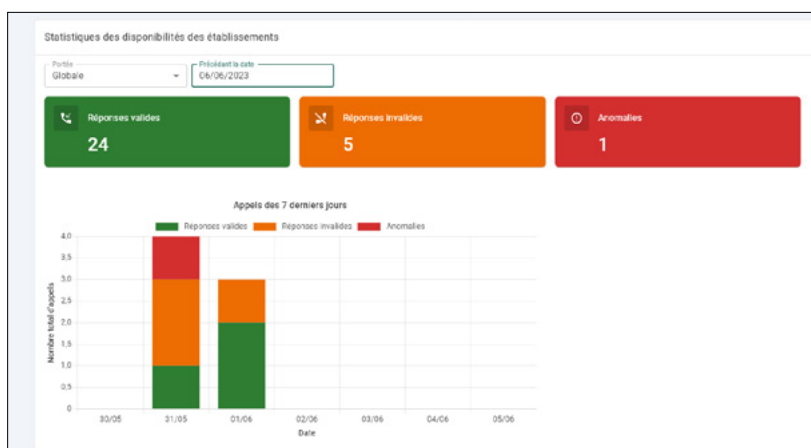
# V - DISPONIBILITÉ DES ÉTABLISSEMENTS (OPTION)

En option, nous pouvons activer la fonctionnalité « **Disponibilité des établissements** ». Ainsi, vous pourrez les consulter depuis votre back-office DATA.

Ces éléments sont retranscrits sous la forme de tableaux, avec un rapport journalier à chaque fois.

Le nombre total d'appels est ainsi réparti selon les **réponses valides, anomalies** ou **autre**.

Vous pouvez filtrer par date pour analyser les résultats par tranche de 7 jours.



DATA - Appli Démo Clément

Tableau de bord | Points d'intérêt | Sélections | Configurations

Liste des points d'intérêt

Rechercher par nom, description... | Commune: Bordereau | Adhérent: Non | Dispo: Appelé

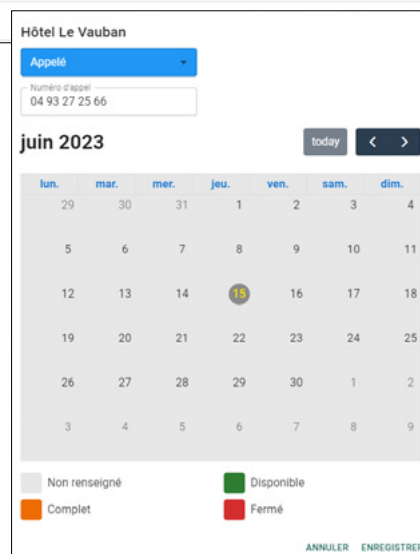
Bordereau	Nom ↑	Sélections	Statut d'appel	État des dispo.	Adhérent	Actions
Hôtel	Hôtel Le Vauban	Hôtels   Hôtels et Résidences	Appelé	Complet	Non	
Hébergement locatif	Pierre et Vacances L'Ange Gardien	Hébergements locatifs   Hôtels et Résidences	Appelé	-	Non	
Hébergement locatif	Maeva Palais de La Marine	Hébergements locatifs   Hôtels et Résidences	Appelé	-	Non	
Hôtel	Hôtel La Fiancée du Pirate	Hôtels   Hôtels et Résidences	Appelé	Disponible	Non	
Hôtel	Hôtel La Villa Patricia	Hôtels   Hôtels et Résidences	Appelé	-	Non	
Hôtel	Hôtel Provençal	Hôtels   Hôtels et Résidences	Appelé	Disponible	Non	
Hôtel	Hôtel Saint Michel	Hôtels   Hôtels et Résidences	Appelé	-	Non	
Hôtel	Hôtel La Flore	Hôtels   Hôtels et Résidences	Appelé	-	Non	
Hôtel	Welcome Hôtel	Hôtels   Hôtels et Résidences	Appelé	-	Non	
Hôtel	Hôtel de La Darse	Hôtels   Hôtels et Résidences	Appelé	Complet	Non	

De plus, vous avez la possibilité de consulter la liste des hébergements appelés via la page **Points d'intérêt**.

En effet, vous disposez d'un menu déroulant intitulé **Dispo** où vous pouvez sélectionner plusieurs choix : **Appelé, Non appelé, Suspendu** ou **Tous les hébergements**. La liste des hébergements concernés par votre choix apparaît alors.

Enfin, pour un hébergement en particulier, vous pouvez modifier directement ses disponibilités en cliquant sur l'icône calendrier

Un calendrier s'ouvre alors pour planifier lorsque l'hébergement en question sera disponible ou pas.





# VI - CRÉER UN POI HORS TRAITEMENT AUTOMATIQUE

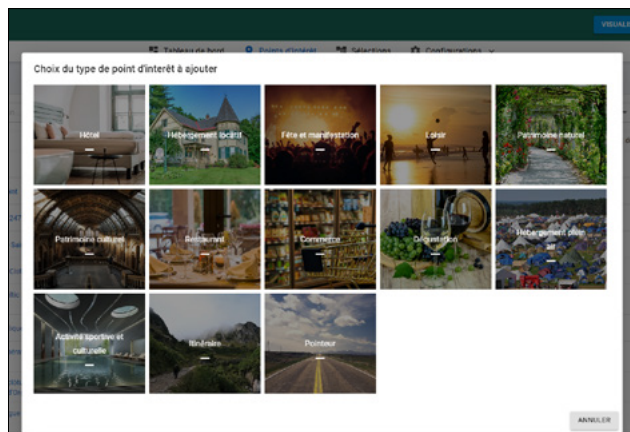
Ce back-office vous offre aussi la possibilité de créer de nouveaux POI.

Pour ce faire, dans **Points d'intérêt**, il faut cliquer sur **AJOUTER**

Après avoir sélectionné un bordereau de destination, un formulaire vous permet de renseigner toutes les caractéristiques nécessaires à la création de votre nouveau POI : **nom, contact, adresse, coordonnées GPS, tarifs, dates, attributs, photos, etc.**

## POINTEURS

Les **Pointeurs** sont conçus pour localiser des points intermédiaires entre deux POI. Ils sont notamment utiles lorsqu'on utilise les pages de type **Circuits** (*voir documentation back-office Manager*).



L'ajout de pointeurs se fait de façon manuelle et non automatique. Il est alors possible de **verrouiller** ou non les informations du pointeur créé, lorsque une mise à jour de votre base de données est effectuée. Pour cela, il faut renseigner le bloc orange en haut du formulaire de création du pointeur.

Souhaitez-vous verrouiller la fiche pour que le contenu ne soit pas mis à jour par le traitement distant dans le cas où vos données nous sont fournies par un prestataire externe ? **Verrouillée**

# VII - VALIDATION

The screenshot displays the 'DATA - Appli Démo Clément' interface. At the top, there are navigation buttons: 'VISUALISER' (blue), 'VALIDER ET PUBLIER' (orange), and a user profile icon. Below this is a menu with 'Tableau de bord', 'Points d'intérêt', 'Sélections', and 'Configurations'. The main section is titled 'Liste des points d'intérêt' and includes a search bar, filters for 'Commune', 'Bordereau', 'Adhérent', and 'Archivés', and buttons for '+ AJOUTER' and 'EXPORTER'. A table lists various points of interest with columns for 'Bordereau', 'Nom', 'Sélections', 'Adhérent', and 'Actions'. A dropdown menu is open over the 'VALIDER ET PUBLIER' button, showing options: 'Valider et publier' and 'Valider uniquement'.

Bordereau	Nom ↑	Sélections	Adhérent	Actions
Fête et manifestation	Blind Test Drag	Fêtes et manifestations, Les spectacles, FMA 7 JOURS	Non	[éditer] [supprimer]
Commerce	Chopeur	Commerces et services	Non	[éditer] [supprimer]
Fête et manifestation	Allo Cosmos	Fêtes et manifestations, Jeune public, FMA 7 JOURS	Non	[éditer] [supprimer]
Fête et manifestation	Dodgeball - Découverte et démonstration	Fêtes et manifestations, Sport, FMA 7 JOURS	Non	[éditer] [supprimer]
Fête et manifestation	Atelier remaillage traditionnel de lainage	Fêtes et manifestations, Culture, FMA 7 JOURS	Non	[éditer] [supprimer]
Fête et manifestation	Pour une esthétique de l'émancipation - Geneviève Fraisse	Fêtes et manifestations, Culture, FMA 7 JOURS	Non	[éditer] [supprimer]
Fête et manifestation	Journées européennes des métiers d'art	Fêtes et manifestations, Les expositions, Fêtes et festivals, FMA 7 JOURS	Non	[éditer] [supprimer]
Fête et manifestation	Fête du court métrage 2023	Fêtes et manifestations, Fêtes et festivals, Culture, FMA 7 JOURS	Non	[éditer] [supprimer]
Fête et manifestation	[Film] Debout les femmes !	Fêtes et manifestations, Fêtes et festivals, Culture, FMA 7 JOURS	Non	[éditer] [supprimer]
Fête et manifestation	Un Printemps en Asie #4	Fêtes et manifestations, Fêtes et festivals, Culture, FMA 7 JOURS	Non	[éditer] [supprimer]
Fête et manifestation	In-di-visibles - Journée des droits des Femmes	Fêtes et manifestations, Fêtes et festivals, FMA 7 JOURS	Non	[éditer] [supprimer]

## ATTENTION

Plusieurs options se présentent à vous :

Si vous souhaitez afficher vos nouvelles données sur votre application BALIZ et sur vos bornes, vous devez cliquer sur **VALIDER ET PUBLIER**. La mise à jour sur les bornes sera effective quelques minutes plus tard.

Toutefois, si vous souhaitez uniquement visualiser vos nouvelles données sur votre application BALIZ, cliquez sur **VALIDER UNIQUEMENT**.

Après avoir validé vos différentes modifications, vous pouvez visualiser les changements sur votre application en cliquant sur **VISUALISER**.

# VIII - PETIT LEXIQUE DES PRINCIPAUX TERMES UTILISÉS

*Avant de commencer à saisir vos données, qu'il s'agisse de fiches d'agenda, d'hôtels, de restaurants, il est très important de bien comprendre comment les choses s'articulent entre elles. Merci donc de lire attentivement ce petit lexique.*

## SERVICES

Ce sont les applications auxquelles vous avez accès.

### **SERVICE DATA**

Cette application est strictement dédiée aux données.

En quelque sorte, les données sont des fiches dans lesquelles sont répertoriées les caractéristiques de chaque POI (Point ou Objet d'Information). Ces POI sont les hôtels, les restaurants, les campings, les sites du patrimoine naturel ou culturel.

#### **- BORDEREAUX**

On pourrait comparer les bordereaux à des tiroirs d'un meuble de rangement. Dans chacun des tiroirs seraient rangées des fiches de même type : un tiroir pour les fiches « hôtels », un autre pour les restaurants, pour les sites culturels, etc. Toutes les fiches d'un même tiroir étant rédigées selon un même modèle.

#### **- SÉLECTIONS**

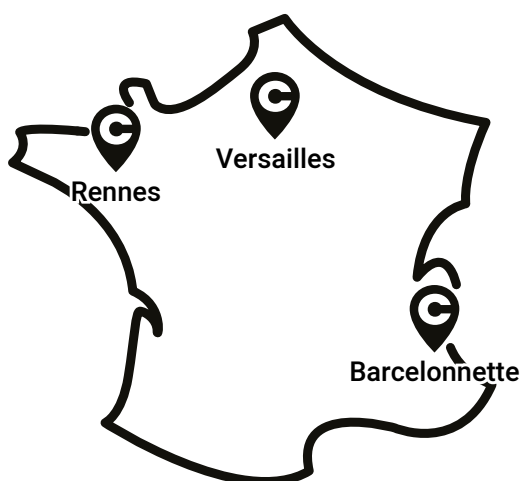
On peut comparer les sélections à des dossiers dans lesquels on viendrait déposer des fiches prises dans les différents tiroirs (bordereaux). Il est possible de mettre toutes les fiches d'un bordereau dans une sélection, mais on peut choisir de n'en mettre qu'une partie (hôtels 3 étoiles, par exemple) et d'ajouter des fiches provenant d'autres bordereaux.

#### **- POI**

Ce sont des Points ou Objets d'Information : des documents administratifs, des hôtels, des restaurants, des manifestations, etc. En fait, ce sont des fiches de la base de données.

# + DE 1000 SITES ÉQUIPÉS DE NOS SOLUTIONS DONT :

Dunkerque, Lens, Amiens, Saint-Quentin, Center Parc d'Ailette (ADT02), Soissons, Fort-Mahon, Le Crotoy, Le Touquet, Berck, Reims, Épernay, Châlons-en-Champagne, Le Lac du Der, Colombey les Deux Églises, Chaumont, Versailles, Étampes, Dourdan, Corbeil-Essonnes, Pontoise, Saint-Denis, Saint-Ouen, Enghien-les-Bains, Caen, Ouistreham, Falaise, Coutances, Granville, Avranches, Lisieux, Honfleur, Deauville, Trouville, Brocéliande, Pleurtuit, Pontieux, Rochefort-en-Terre, Pleyben, Le Guilvinec, Crozon-Morgat, l'Aber-Wrac'h, Pont-l'Abbé, Quimperlé, Le Pouliguen, Mortagne-au-Perche, Nogent-le-Rotrou, Mamers, Laval, Durtal, Châteaubriant, Bressuire, Niort et le Marais Poitevin, Poitiers, Le Futuroscope, Jarnac, Châteauroux, Montluçon, Thiers, Saint-Flour, Mende, Le-Puy-en-Velay, Le Lévézou, Rodez, Tours-Villandry, Orléans, Dijon, Beaune, Le Beaujolais, Amnéville, Châtel, Beaufort, Les Saisies, Le Bourg-d'Oisans, Voiron, Bellegarde, Salins-les-Bains, Luxeuil, Remiremont, Gérardmer, Seignosse, Hossegor, Cap-Breton, La Teste-de-Buch, Gujan-Mestras, Arès, Bazas, Saint-Jean-Pied-de-Port, Cambo-les-Bains, Salies-de-Béarn, Eaux-Bonnes - Gourette, Lourdes, Argelès-Gazost, Auch, Nogaro, Barbotan-les-Thermes, Carcassonne, Narbonne, Canet-en-Rousillon, Collioure, Vias, Lunel, Pont du Gard (ADT30), Uzès, Châteauneuf-du-Pape, Lançon-Provence, Gardanne, Lourmarin, Mougins, Théoule-sur-Mer, Cavalaire-sur-Mer, Cogolin, Isola 2000, Marseille, Nice, Biot, Saint-Laurent-du-Var, Villeneuve-Loubet, Roissy, Saint-Pierre-et-Miquelon, Sainte-Anne (Martinique), Petit-Bourg (Guadeloupe), Grand-Bourg (Marie-Galante)...



## Cartelmatic

40 rue du Bignon 35135 Rennes-Chantepie

02 99 12 72 12

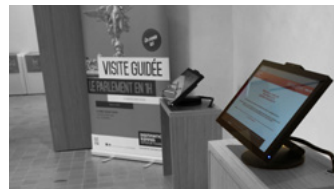
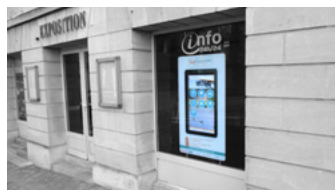
cartelmatic@cartelmatic.com

www.cartelmatic.com

## Agences régionales :

Versailles

Barcelonnette



SOLUTIONS INTERACTIVES

**Cartelmatic**

RÉVÉLATRICES D'ESPACES URBAINS